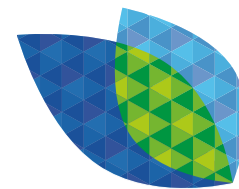


# L'ARRACHAGE des VIGNES (2023)

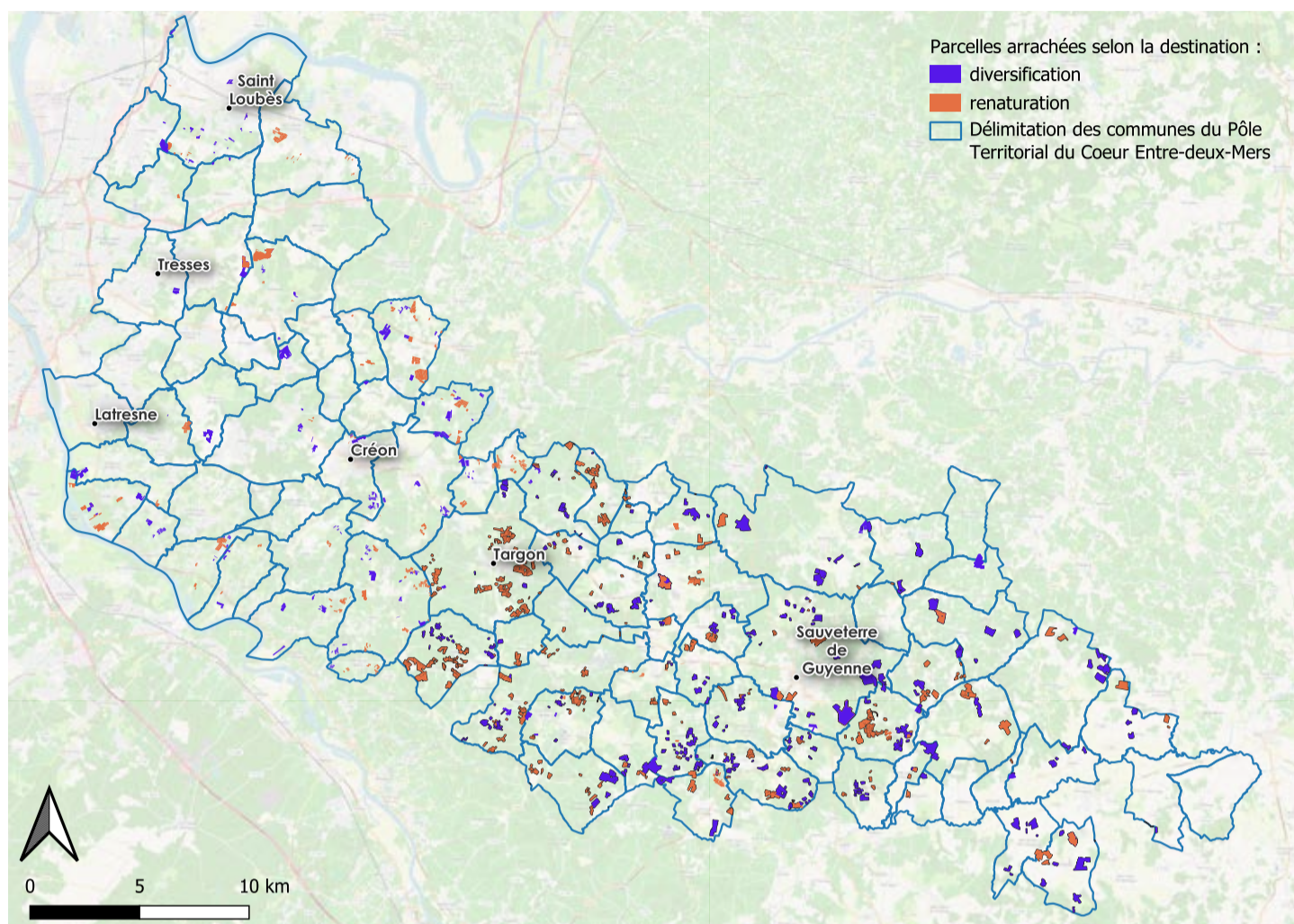
## SUR LE CŒUR ENTRE-DEUX-MERS

### 1ère vague du dispositif d'arrachage sanitaire



PÔLE TERRITORIAL  
CŒUR ENTRE-DEUX-MERS  
ESPACE AGRI'ALIM

## RÉPARTITION DES PARCELLES SUBVENTIONNÉES



Retrouvez la carte en plein écran page 3.

**La première vague du dispositif d'arrachage sanitaire des vignes en Gironde a été lancée du 20 novembre au 20 décembre 2023.**

Ce dispositif vise à lutter contre la flavescence dorée, une maladie grave de la vigne, en incitant les viticulteurs à arracher volontairement leurs vignes, dans une logique de maintenir ce nuisible à un niveau de prévalence le plus bas possible en dé-densifiant le vignoble bordelais.

Les parcelles arrachées peuvent par la suite être transformées en zones naturelles, en boisements, ou être utilisées pour diversifier les cultures du viticulteur vers d'autres activités agricoles. Cette réorientation se distingue en deux volets :

1. **Diversification agricole** : Encourager les viticulteurs à planter d'autres cultures sur les parcelles arrachées, afin de diversifier les productions agricoles.
2. **Renaturation** : Convertir les parcelles en zones naturelles ou en boisements. Cela inclut la création de jachères (terres en jachère) ou de nouvelles forêts.

Le Conseil Interprofessionnel du Vin de Bordeaux (CIVB) finance la diversification, tandis que l'État soutient la renaturation. Les parcelles renaturées doivent être conservées dans leur nouvel état pendant au moins 20 ans, tandis que cette obligation ne s'applique pas aux parcelles diversifiées.

Le jeu de données spatiales proposé fait état des parcelles cadastrales (voir généalogie) arrachées dans les deux volets.

**A noter qu'une seconde vague de dépôt des dossiers a suivi uniquement sur le volet « renaturation » financé par l'État, pour les parcelles n'ayant pas déjà fait l'objet d'une demande d'aide lors de la première vague de dépôts. Ce document compile les données de ces deux vagues.**

## EN CHIFFRES

**1 914,25** Hectares arrachés sur le Cœur Entre-deux-Mers






**soit 8,32%** des vignes du territoire

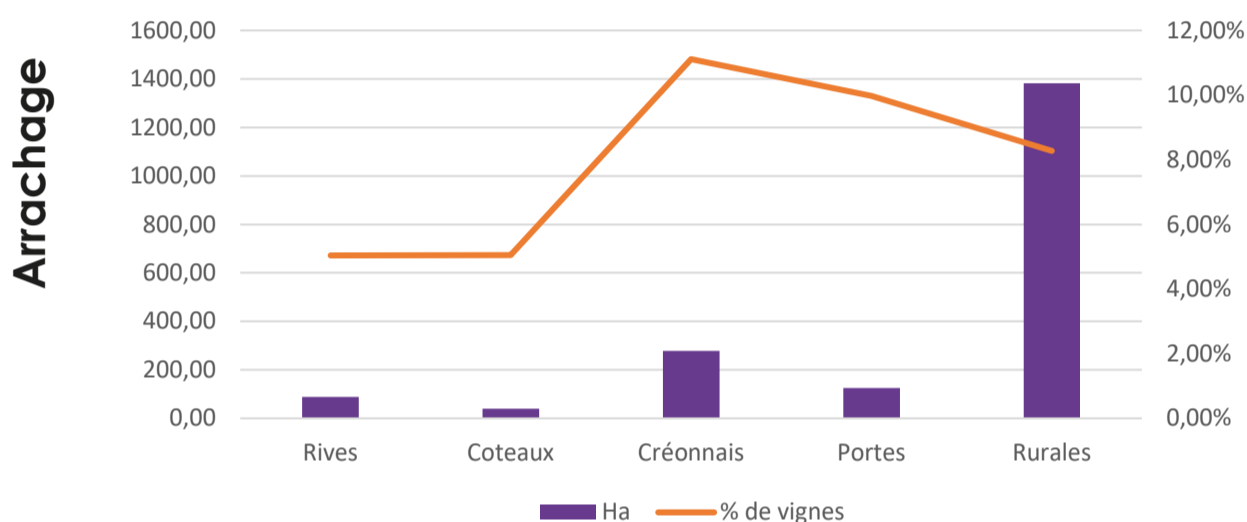
(en se basant sur le recensement agricole 2020)

**ou 5,21%** de la SAU

(surface agricole utile 2020 : 36 745 ha)

# PAR CDC

	Surperficie totale (2021)	SAU (2020)	Total ha arrachés	% des vignes	% de la SAU
	8 160 ha	3 027 ha	88,70 ha	5,04 %	2,93 %
	6 800 ha	1 919 ha	40,28 ha	5,05 %	2,10 %
	12 360 ha	3 897 ha	278,29 ha	11,11 %	7,14 %
	8 760 ha	2 128 ha	125,24 ha	9,98 %	5,89 %
	44 620 ha	25 774 ha	1381,75 ha	8,27 %	5,36 %



La CDC Rurales de l'Entre-Deux-Mers a le plus de surfaces concernées par l'arrachage.  
La CDC du Créonnais a le plus grand pourcentage.

# FOCUS DIVERSIFICATION

**1 914,25** Hectares arrachés sur le Coeur Entre-deux-Mers






dont

**924,03 Ha**

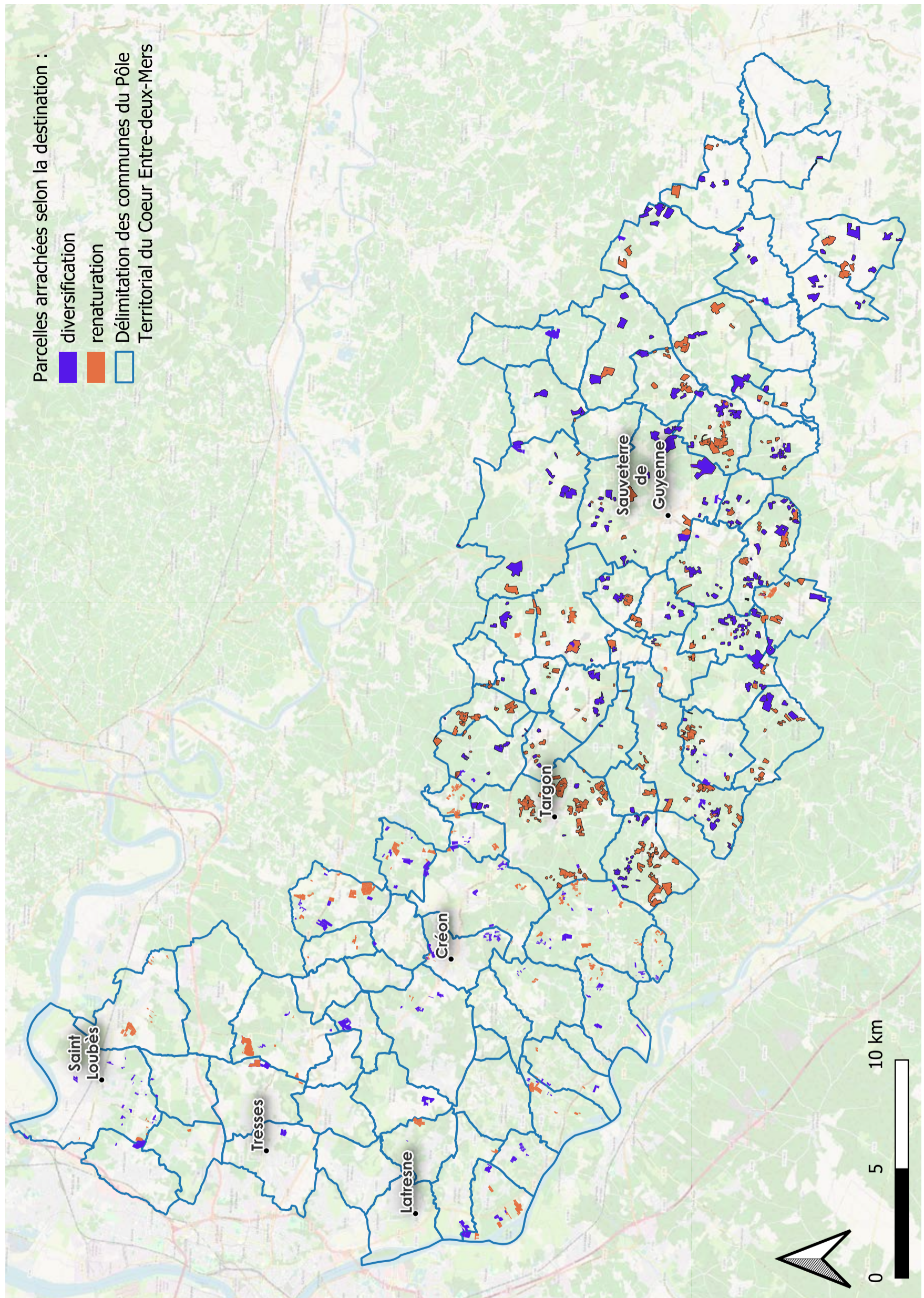
**pour la diversification**

**990,22 Ha**

**pour la renaturation**

Total ha arraché	Diversification	Renaturation
	55,16 ha	33,53 ha
	28,06 ha	12,22 ha
	118,35 ha	159,94 ha
	51,19 ha	74,05 ha
	671,27 ha	710,48 ha

**48% des vignes arrachées fléchées sur la renaturation**



Données : CIVB - SIG du vin de Bordeaux

[www.coeurentre2mers.com](http://www.coeurentre2mers.com)

[www.facebook.com/agrialimcoeurentre2mers/](https://www.facebook.com/agrialimcoeurentre2mers/)

[pat@coeurentre2mers.com](mailto:pat@coeurentre2mers.com)

Document réalisé en mai 2026 par l'Espece Agri'Alim du Pôle Territorial Coeur Entre-deux-Mers dans le cadre du Programme Alimentaire Territorial