

# PANORAMA DE L'OBSERVATOIRE DU FONCIER AGRICOLE COMMUNAUTÉ DES COMMUNES RURALES DE L'ENTRE-DEUX-MERS



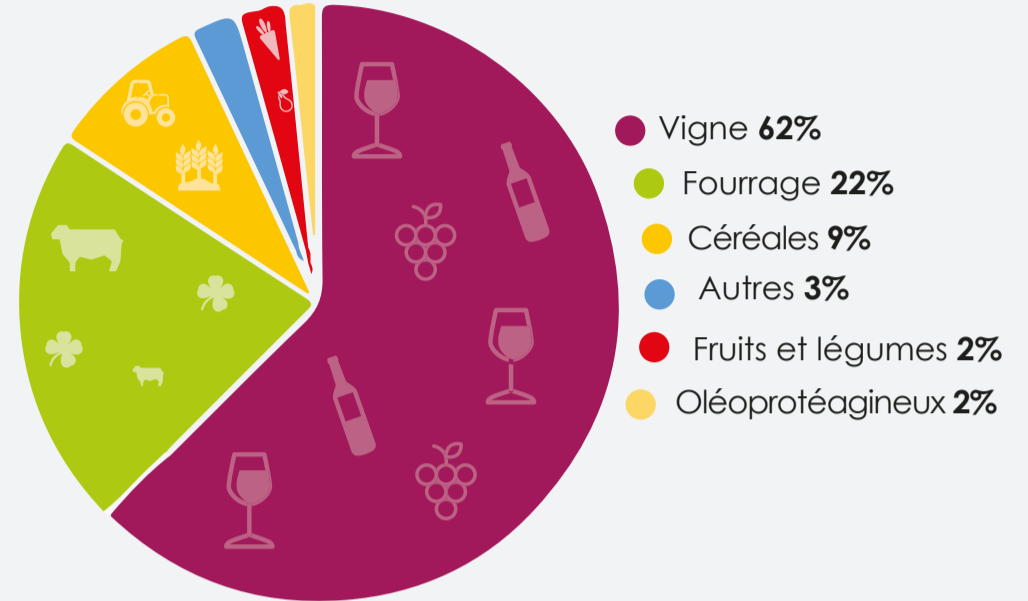
SEPTEMBRE 2023

## LA SURFACE AGRICOLE

### Surface agricole par commune et surface agricole en friche



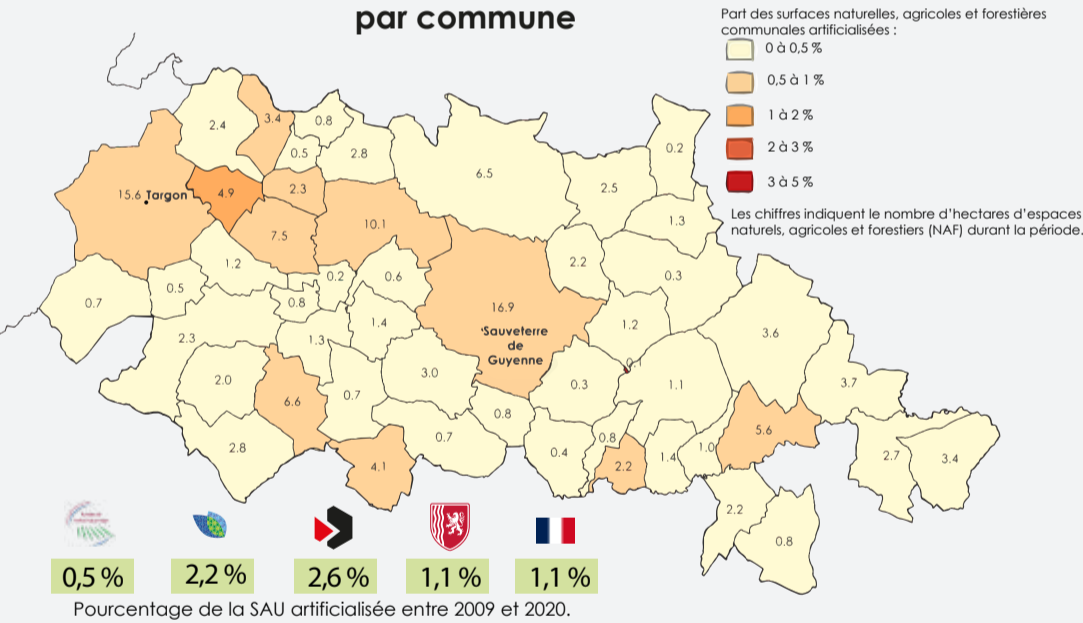
## REPARTITION DES PRODUCTIONS



La surface agricole utile (SAU) de la CDC Rurales de l'Entre-Deux-Mers s'élève à **25 755 ha**. Elle est très majoritairement occupée par la **culture de la vigne**. Les cultures fourragères occupent la seconde position.

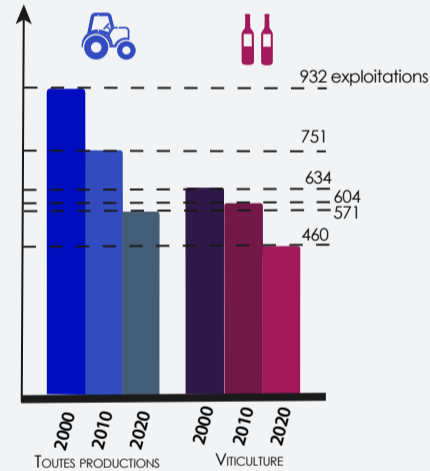
## ARTIFICIALISATION DES SOLS

### Évolution de l'artificialisation des sols entre 2009 et 2020 par commune

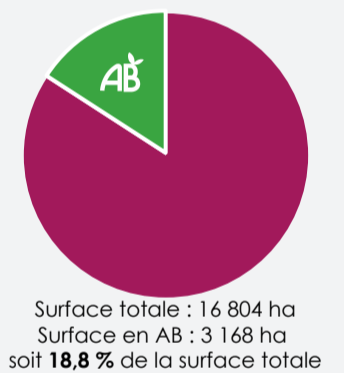


## FOCUS SUR LA VITICULTURE

### Évolution du nombre d'exploitations entre 2000 et 2020



### Surface de vignes en agriculture biologique en 2020

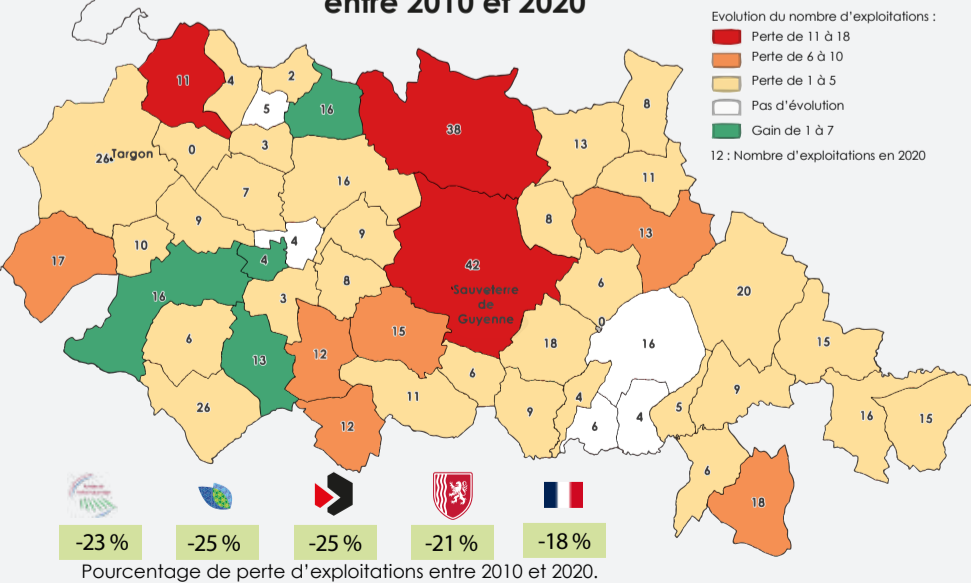


Entre 2010 et 2020, **1/4 des exploitations viticoles de la CDC Rurales de l'Entre-Deux-Mers a disparu** malgré une surface en vigne stable, ce qui démontre une dynamique d'augmentation de la taille des exploitations.

La crise actuelle de la filière viticole entraîne de nouvelles réflexions sur le devenir de la vigne en Entre-deux-Mers : va-t-elle encourager la diversification vers d'autres productions, ou la transformation des paysages vers des friches ou du reboisement ?

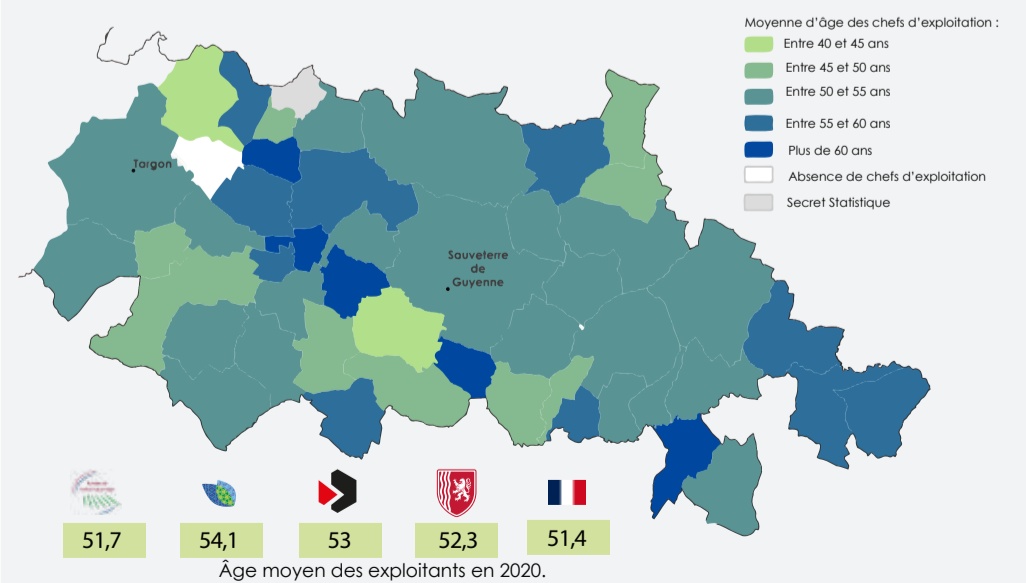
## LE NOMBRE D'EXPLOITATIONS

### Évolution du nombre d'exploitations par commune entre 2010 et 2020



## L'ÂGE DES EXPLOITANTS

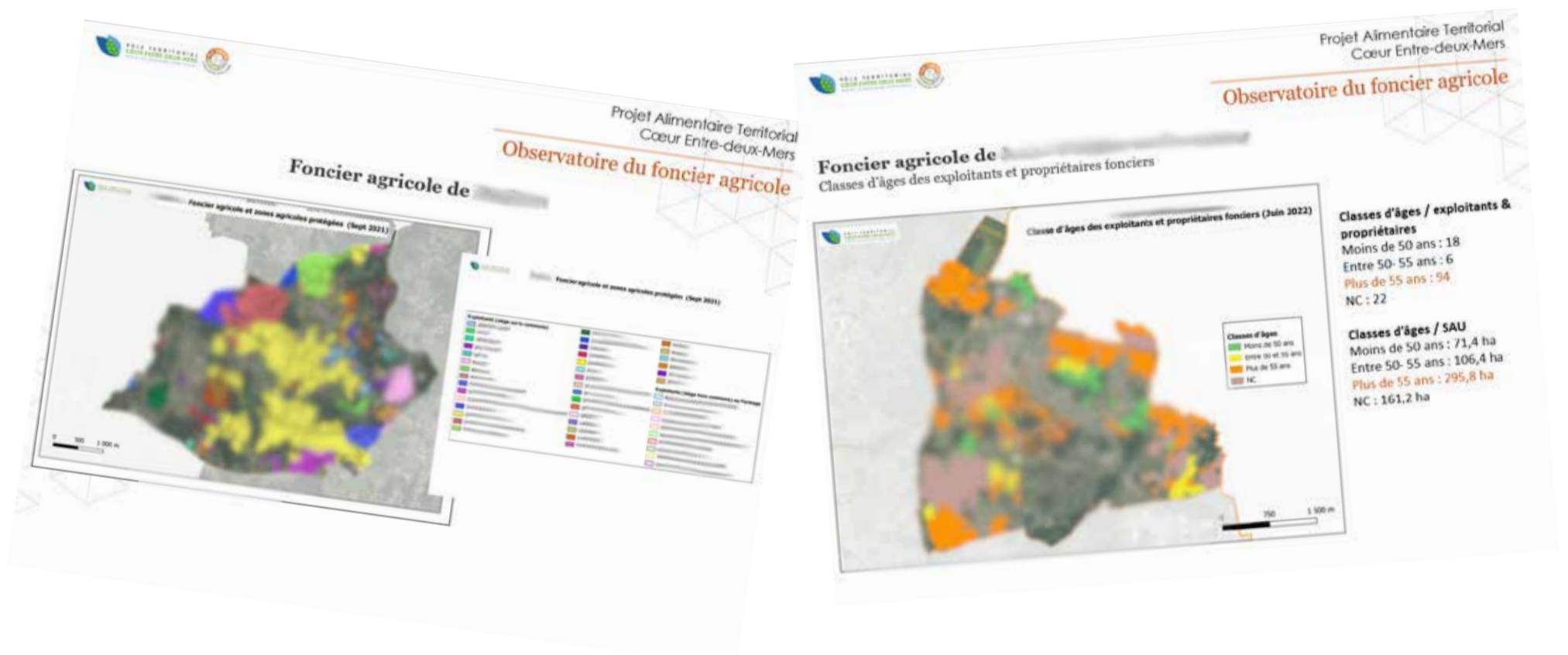
### Âge moyen des chefs d'exploitation par commune



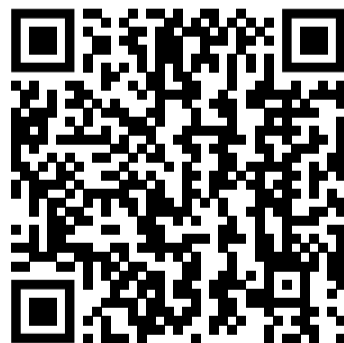
## L'OFFRE DE SERVICES DE L'OBSERVATOIRE DU FONCIER AGRICOLE

Un **service mutualisé aux communes du Cœur Entre-deux-Mers** qui vous accompagne pour vous aider à mieux connaître l'agriculture de votre commune et travailler au renouvellement des générations et des productions agricoles.

- ✓ Nous répertorions et qualifions les friches agricoles et menons des enquêtes de terrain pour connaître les opportunités de transmission de propriétés.
- ✓ Nous conseillons les élus pour activer des outils réglementaires de protection du foncier agricole et pour implanter de nouvelles activités agricoles sur le foncier communal (espaces tests, fermages, régies,...).
- ✓ Nous proposons un accompagnement individuel et gratuit à tous les propriétaires de terres agricoles dans leurs démarches de cessions/ventes en lien avec la SAFER et la Chambre d'Agriculture.
- ✓ Nous orientons les candidats porteurs de projets alimentaires, dans leur recherche de foncier agricole disponible sur le Cœur Entre-deux-Mers.



Pour en savoir plus :



[www.coeurentre2mers.com](http://www.coeurentre2mers.com)

[www.facebook.com/agrialimcoeurentre2mers/](https://www.facebook.com/agrialimcoeurentre2mers/)

[foncier@coeurentre2mers.com](mailto:foncier@coeurentre2mers.com)

Document réalisé en Septembre 2023 par l'Espace Agri'Alim du Pôle Territorial Cœur Entre-deux-Mers dans le cadre du Programme Alimentaire Territorial