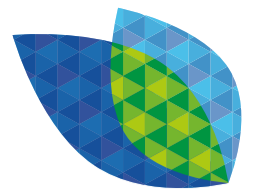


PANORAMA DE L'AGRICULTURE SUR LE CŒUR ENTRE-DEUX-MERS



PÔLE TERRITORIAL
CŒUR ENTRE-DEUX-MERS
ESPACE AGRI'ALIM

LA SURFACE AGRICOLE

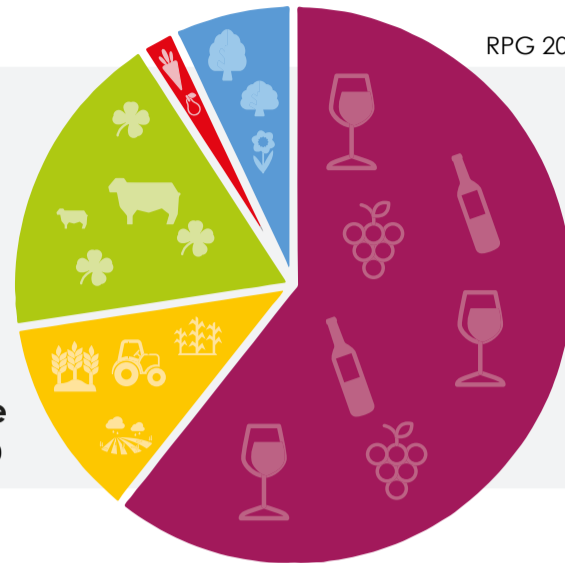
36 745

hectares agricoles

RPG 2020

soit **45%**

de la surface totale du territoire
RPG 2020



RPG 2020

- Vignes **61%**
- Fourrage **18%**
- Céréales et oléoprotéagineux **12%**
- Jachères, bois... **7%**
- Fruits et légumes **2%**

LES ENTREPRISES AGRICOLES

940

exploitations agricoles

RA 2020

soit **11%**

des entreprises du territoire
MSA 2018

54 ans



l'âge moyen des chefs d'exploitations

RA 2020

43%



commercialisent en circuits-courts

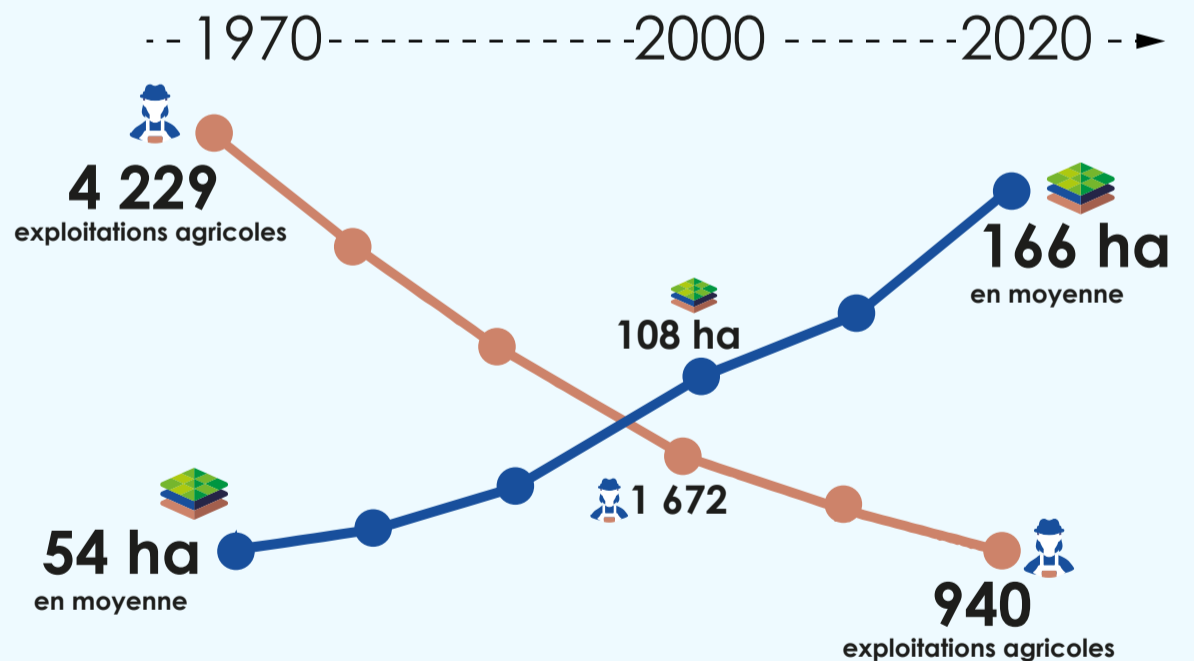
RA 2020

- Viticulture **79%**
- Fruits et légumes **5%**
- Grandes cultures **5%**
- Polyculture / Polyélevage **4%**
- Élevage **4%**
- Autre **4%**

L'ÉVOLUTION DEPUIS 1970...

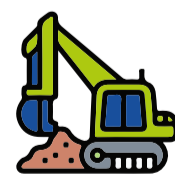
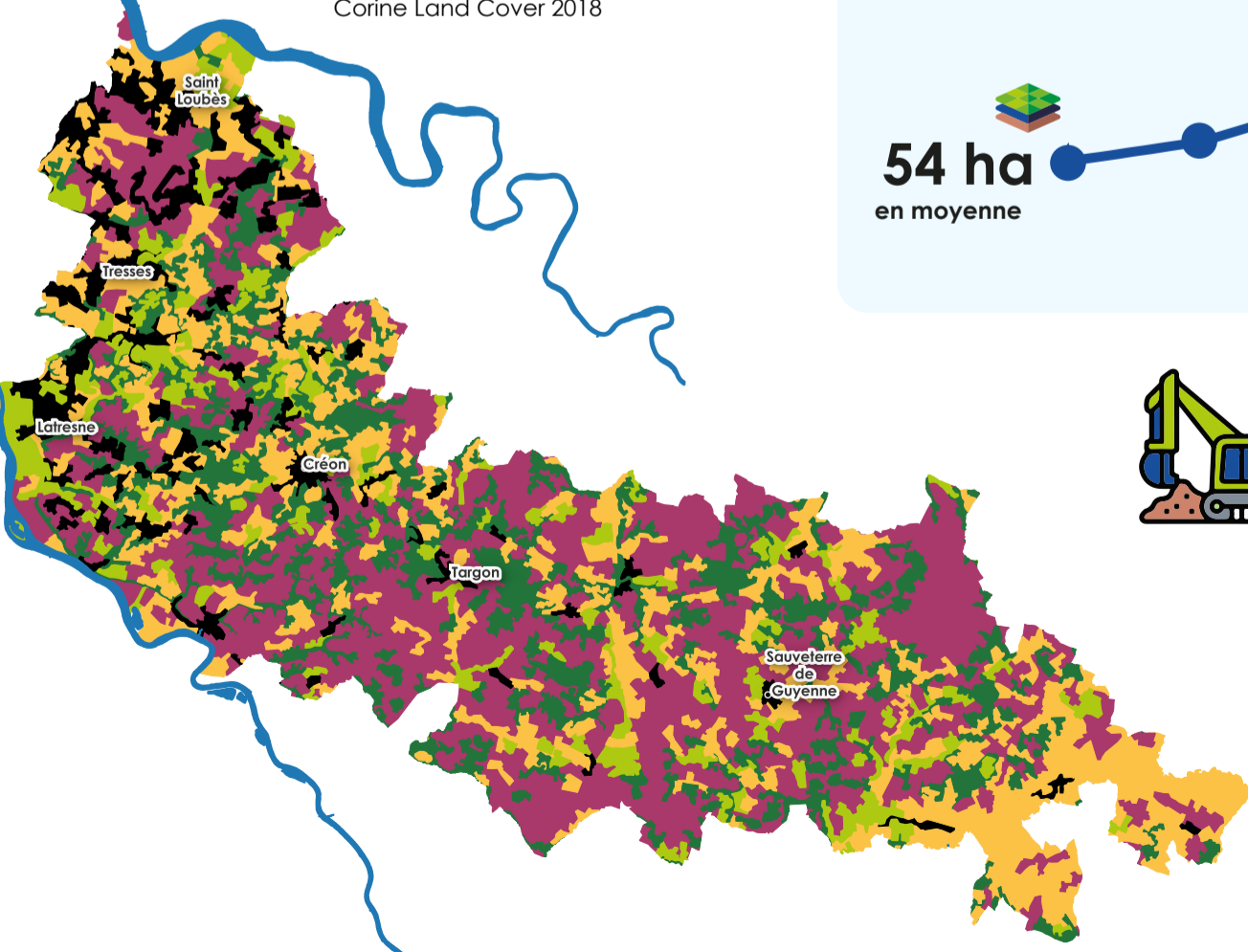
du nombre d'exploitations agricoles

de la surface moyenne de ces exploitations



OCCUPATION DES SOLS

Corine Land Cover 2018



75 ha de surfaces agricoles
artificialisées par an

depuis 20 ans

- Vignobles
- Forêts
- Surfaces agricoles et naturelles
- Prairies
- Zones artificialisées

ÉVOLUTION DES EXPLOITATIONS

Au cours des cinq dernières décennies, l'agriculture du Cœur Entre-deux-Mers a subi d'importants changements. Le nombre d'exploitations agricoles a considérablement diminué, une tendance qui persiste. Les agriculteurs en activité acquièrent les terres des exploitants qui se retirent, conduisant à l'agrandissement des exploitations. En effet, la surface moyenne des exploitations a **triplé** depuis les années 1970. Cette évolution se **maintient encore depuis 2010**. De plus, l'âge moyen des responsables d'exploitation augmente chaque année, atteignant **en moyenne 54 ans en 2020**. **Cette situation souligne donc l'importance de réfléchir à la transmission des exploitations pour assurer la pérennité de l'agriculture locale.**

LES SURFACES AGRICOLES

Les surfaces agricoles ont également subi des transformations marquantes depuis les années 1970, passant de 51 810 hectares de Surface Agricole Utile (SAU) à 36 745 hectares, **soit un tiers de surface en moins**. Cette diminution est largement attribuée à **l'urbanisation croissante**, notamment lié à l'attractivité de Bordeaux Métropole dans la partie ouest du territoire. Depuis 2010, la tendance s'est atténuée, mais on estime que la perte de surface agricole est d'environ 75 hectares par an, soit l'équivalent de **28 terrains de football artificialisés chaque année**. **La préservation des sols agricoles est donc un enjeu essentiel à prendre en compte au sein de nos communes.**

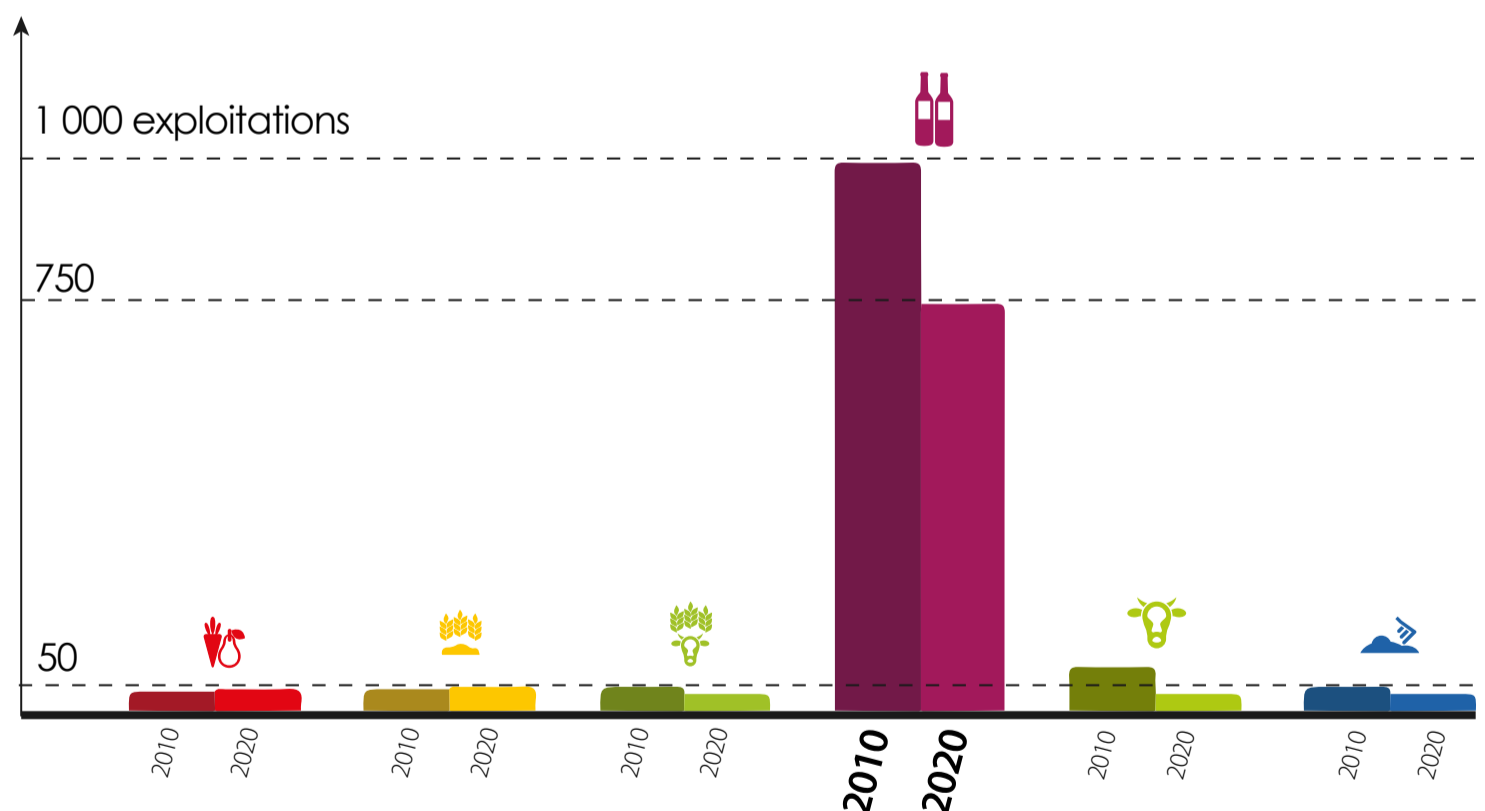
SPÉCIALISATION VITICOLE ET DIVERSIFICATION

Le Cœur Entre-deux-Mers se distingue par sa forte spécialisation dans la viticulture, occupant plus de 61 % des surfaces agricoles et constituant 79 % des activités agricoles de la région. Cependant, **cette tendance évolue**, car depuis 2010, c'est la viticulture qui enregistre la plus grande diminution d'exploitations. L'élevage subit également une baisse du nombre d'exploitations. Historiquement axée sur la polyculture et l'élevage, le territoire était autrefois assez diversifié. Face à la crise viticole actuelle, **de nombreuses exploitations viticoles se diversifient** (oenotourisme, oléiculture, maraichage, grandes cultures etc.) pour assurer leur viabilité. **La filière viticole du territoire est donc en pleine mutation et va devoir s'adapter aux différents contraintes liés au changement climatique et au marché économique.**

Évolution du nombre d'exploitation entre 2010 et 2020 en fonction du type de culture

RA 2010 et 2020

-  Fruits et légumes
-  Grandes cultures
-  Polyculture / Polyélevage
-  Viticulture
-  Élevage
-  Autre



www.coeurentre2mers.com

www.facebook.com/agrialimcoeurentre2mers/

pat@coeurentre2mers.com

Document réalisé en Août 2023 par l'Espace Agri'Alim du Pôle Territorial Cœur Entre-deux-Mers dans le cadre du Programme Alimentaire Territorial