

## Chiffres clés de l'ESS sur les Coteaux de Garonne:

Extrait du portrait des structures de l'ESS du Cœur Entre-Deux-Mers

### Contexte :

Ce travail s'inscrit dans le cadre du jardin solidaire du projet de territoire Ambition 2020 du Cœur Entre-Deux-Mers. Le Pôle Territorial du Cœur Entre-deux-Mers a réalisé entre octobre et novembre 2015 une enquête auprès des acteurs de l'ESS repérés sur son territoire. L'objectif étant d'identifier les besoins des structures ainsi que de mieux appréhender son poids. Seules les structures employeuses repérées ont servi de base à cette enquête. Ainsi, 23 structures ont répondu au questionnaire en ligne, sur la centaine sondée.

### Méthodologie :

Ces fiches CDC, proviennent des données du répertoire SIRENE de l'INSEE. Tous les établissements employeurs sont comptabilisés. Les données sont arrêtées en juin 2015. La liste des établissements est à demander auprès du Pôle Territorial.

### Statistique des établissements ESS des Coteaux de Garonne:

**27\*** établissements employeurs, sous statut associatif et coopératif.

**52%** des établissements ont moins de **10 ans**

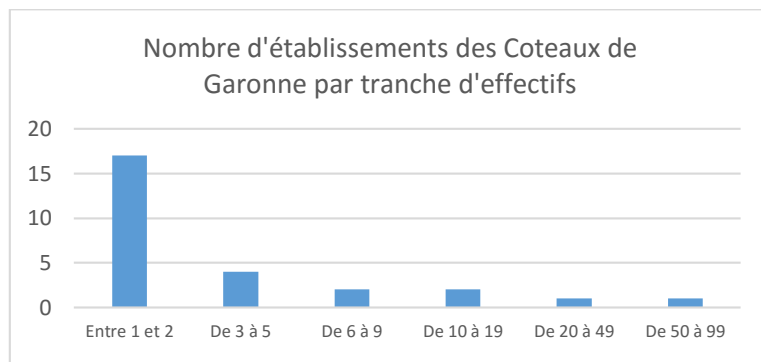
**74%** des établissements ont leur siège social sur les Coteaux de Garonne

Le plus gros employeur des Coteaux de Garonne est l'Association de Service à Domicile du Secteur de Cadillac, avec entre 50 et 99 salariés

\*Source : INSEE SIRENE 2014, PETR du Cœur Entre-deux-Mers.

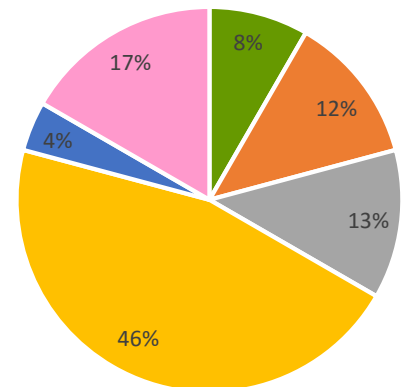
Rappel : A titre de comparaison, sur l'ensemble du pôle l'ESS représente **285 établissements employeurs** soit **8,6%** des établissements employeurs du territoire.

### Les établissements employeurs :



4 établissements seulement ont plus de dix salariés. Le plus gros employeur est une association d'aide à domicile, membre du réseau de l'ADMR 33. Les autres sont le collège privé JJ. Lataste (entre 20 et 49 salariés), puis la Mission Locale et la caisse du Crédit Agricole de Cadillac (entre 10 et 19 salariés).

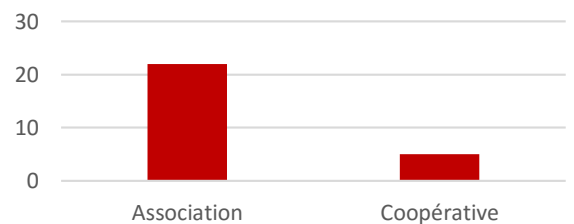
Nombre d'établissements par secteur d'activité



- Agriculture, pêche et industrie agro-alimentaire
- Petite enfance et aide à domicile
- Education, formation professionnelle, éducation populaire et promotion sociale
- Culture, sports et loisirs
- Santé et action sociale
- Finance, banque et assurance

Les secteurs de la **culture, sports et loisirs** dominent avec 46% des établissements employeurs. Vient ensuite les secteurs de **l'éducation et de la formation** avec 13%, puis la **petite enfance et de l'aide à domicile** avec 12%. On peut remarquer la faiblesse de la part du secteur médico-social sur les Coteaux de Garonne, au regard de l'ensemble du Pôle Territorial.

Nombre d'établissements par statut



La grande majorité des établissements sont sous statuts associatifs. Pour les coopératives, il y a quatre banques et une CUMA.

### Préconisations :

Il apparaît que l'échelle pertinente d'actions est celle du Pôle. Les acteurs ESS ont exprimés leurs souhaits :

- Créer des temps pour mieux se connaître
- Mutualiser des moyens, des équipements...
- Créer une communication collective...

En résumé, créer un réseau des acteurs de l'ESS du Cœur Entre-deux-Mers, en s'appuyant sur des rencontres organisée autour de problématiques concrètes (besoin de financement,...)