

## Chiffres clés de l'ESS sur le Vallon de l'Artolie:

Extrait du portrait des structures de l'ESS du Cœur Entre-Deux-Mers

### Contexte :

Ce travail s'inscrit dans le cadre du jardin solidaire du projet de territoire Ambition 2020 du Cœur Entre-Deux-Mers. Le Pôle Territorial du Cœur Entre-deux-Mers a réalisé entre octobre et novembre 2015 une enquête auprès des acteurs de l'ESS repérés sur son territoire. L'objectif étant d'identifier les besoins des structures ainsi que de mieux appréhender son poids. Seules les structures employeuses repérées ont servi de base à cette enquête. Ainsi, 23 structures ont répondu au questionnaire en ligne, sur la centaine sondée.

### Méthodologie :

Ces fiches CDC, proviennent des données du répertoire SIRENE de l'INSEE. Tous les établissements employeurs sont comptabilisés. Les données sont arrêtées en juin 2015. La liste des établissements est à demander auprès du Pôle Territorial.

### Statistique des établissements ESS du Vallon de l'Artolie :

**19\* établissements employeurs, sous statut associatif, coopératif, mutualiste ou de fondation**

**58% des établissements ont moins de 10 ans**

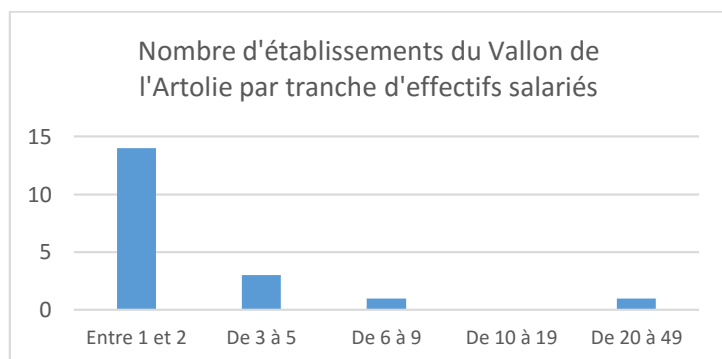
**95% des établissements ont leur siège social sur le Vallon de l'Artolie**

**Le plus gros employeur (Entre 20 et 50 salariés) est le Foyer des Jeunes Apprentis du GARDERA (hébergement social)**

\*Source : INSEE SIRENE 2014, PETR du Cœur Entre-deux-Mers.

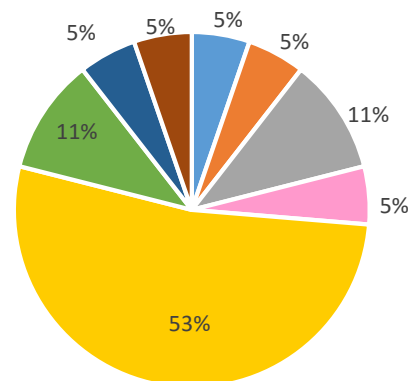
A titre de comparaison, sur l'ensemble du pôle l'ESS représente **285** établissements employeurs soit **8,6%** des établissements employeurs du territoire.

### Les établissements employeurs :



Seuls 5 établissements sur 19 emploient plus de 2 salariés. Le seul avec un effectif compris entre 20 et 49 est le Foyer du Gardera, de l'Association du Gardera, à Langoiran, et la seconde, avec entre 6 et 9 salariés, est l'Association des Chantiers Tramasset, au Tourne.

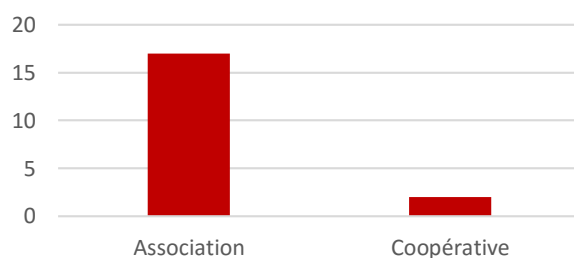
### Etablissements par secteur d'activité



- Agriculture, pêche et industrie agro-alimentaire
- Petite enfance et aide à domicile
- Education, formation professionnelle, éducation populaire et promotion sociale
- Protection du patrimoine et de l'environnement
- Culture, sports et loisirs
- Santé et action sociale
- Finance, banque et assurance
- Organisations de représentation professionnelles et sectorielles

Les secteurs de la **culture et du spectacle** dominent avec 27% des établissements employeurs. Viennent ensuite les secteurs du **tourisme, sport et loisirs** (26%) et les secteurs **éducatifs et socio-éducatifs** (11%).

### Etablissements par statut



La grande majorité des établissements sont sous statuts associatifs. Il n'y a que deux coopératives (une agence bancaire et une CUMA).

### Préconisations :

Il apparaît que l'échelle pertinente d'actions est celle du Pôle. Les acteurs ESS ont exprimés leurs souhaits :

- Créer des temps pour mieux se connaître
- Mutualiser des moyens, des équipements...
- Créer une communication collective...

En résumé, créer un réseau des acteurs de l'ESS du Cœur Entre-deux-Mers, en s'appuyant sur des rencontres organisée autour de problématiques concrètes (besoin de financement,...)