

Communauté de Communes
des Portes de l'Entre Deux Mers

Commune de CAMBES

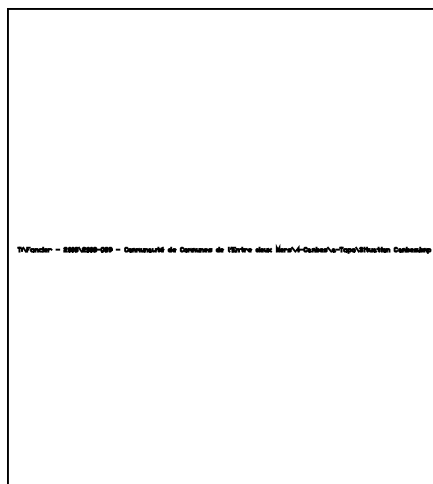
PLAN TOPOGRAPHIQUE

Section AE Numéro 647

Echelle : 1/500

Relevé effectué le 18 juin 2008

Plan de Situation



Le 01/07/2008

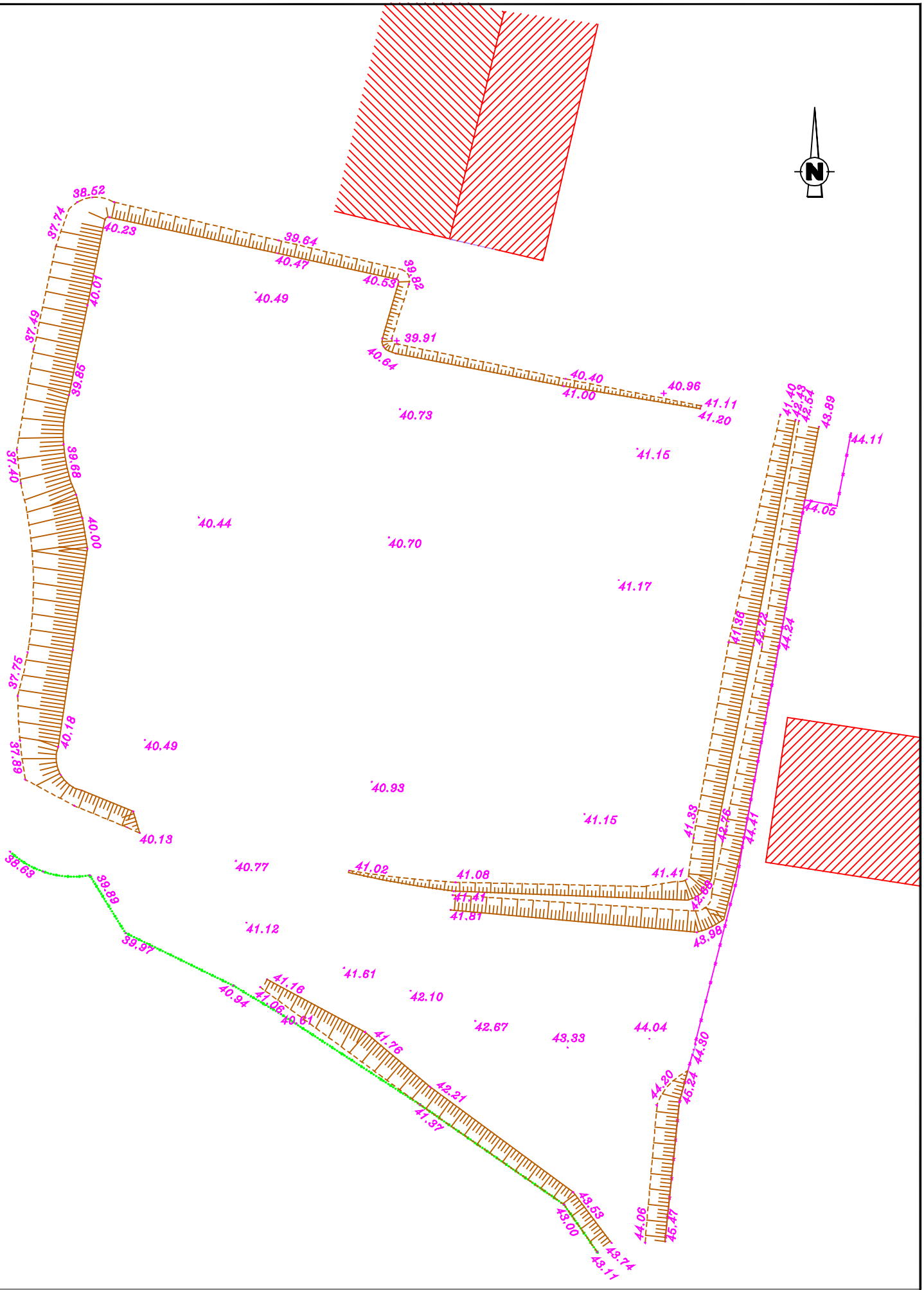
Réf. : 2008-089

GEO-AQUITAINE

Thierry NAVARRA--Géomètre Expert D.P.L.G.
24, QUAI WILSON - 33130 BEGLES

Tel: 05.56.49.42.64 Fax: 05.56.85.33.66 E-mail: geoaquit@mipp.fr





PLAN RATTACHE AU SYSTEME DE PROJECTION LAMBERT III
NIVELLEMENT RATTACHE AU SYSTEME NGF - IGN 69 :
REPERE F'.E.B3L3 - 17 = 8.727 m
PLAN CADASTRAL FOURNI A TITRE INDICATIF